



PR-FC **Network**

Möglichkeiten





Steckbrief

- Josef Prüllage
 - Geschäftsführer der Prüllage Systeme GmbH seit rd. 27 Jahren
 - Elektrotechnikermeister und staatlich gepr. Techniker der Fachrichtung Datenverarbeitung
 - Ausbilder im Bereich Elektroniker, Mechatroniker, Lagerwirtschaft und Industriekaufleute
 - Geschäftsführer der LST-Systeme GmbH, PS-Systembau GmbH und der Prüllage Systeme Romania!





Grundgedanken Netzwerk

1. Vernetzung von Geräten und Stallanlagen
2. Daten-Synchronisation
3. Mobilität
4. Datensicherung und Wartung
5. Was ist noch möglich?





1. Vernetzung aller Geräte

- Fütterung, Klimatechnik, Wiegetechnik...

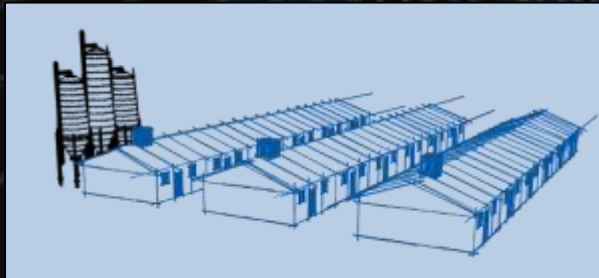




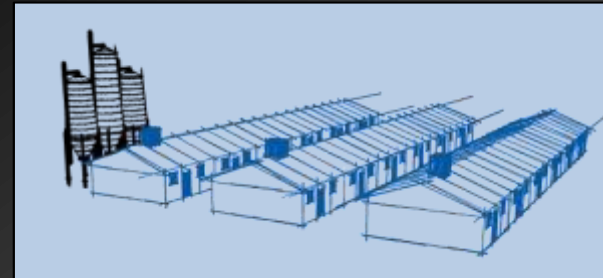
1. Vernetzung aller Geräte

- Stallungen im Außenbereich

Hofanlage



Pachtstall/Außenbereich





1. Vernetzung aller Geräte

- Bedienung mit einer einzigen Software

2 PR-FC
VERSION 2





2. Synchronisation gleicher Daten

- Z.B. Eingabe von Tierdaten

Neue Einnistung

Lieferschein

Zukauf Geburt

Datum: 08.10.2015

Tiergruppenkennung: 1 [08.10.2015]

Lieferant: Suplier

Anzahl Tiere: 20

Gesamtgewicht: 500,00 Kg

Durchschn. Tiergewicht: 25,00 Kg

Gesamtkosten: 0,00 €

Esc Eingabe

Eine Einnistung führt z.B. zu:

- Änderung an Fütterung
- Änderung an Klimaregler
- Eintrag Bestandsregister
- Anlage Tiergruppen-Nachverfolgung
- Anlegen eines Lieferscheins



2. Synchronisation gleicher Daten

- Oder direkt an Gruppentierwaage

Eine Wiegung zur Einstellung führt z.B. zu:

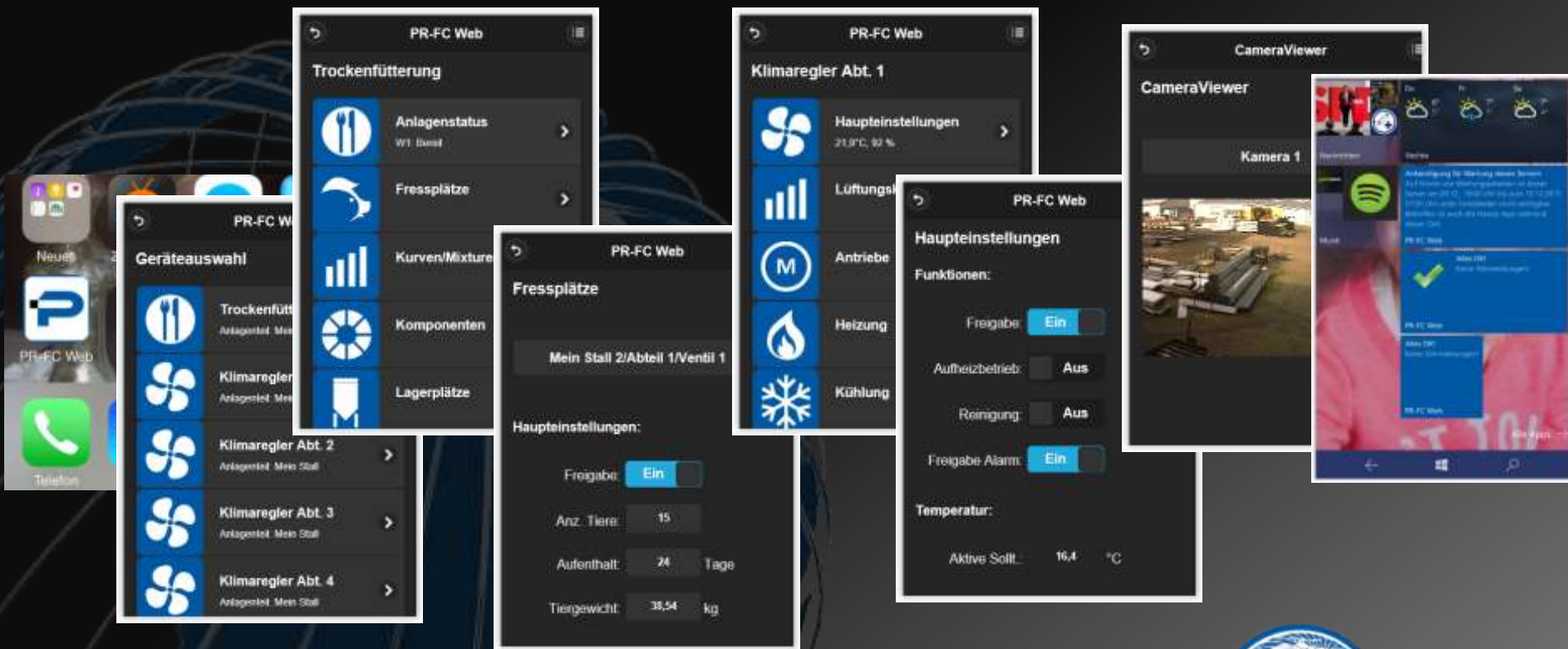
- Änderung an Fütterung
- Änderung an Klimaregler
- Anlage Tiergruppen-Nachverfolgung
- Eintrag in Wiegeliste





3. Mobilität

- Bedienung mit Smartphone oder Tablet





3. Mobilität

- Betriebssystem-unabhängig
- Einfach über Internet-Browser



iOS



Android OS



Mac OS X



Windows Phone



4. Datensicherheit

- Sicherung von Managementdaten und Anlageneinstellungen in einem Cloud-Speicher





4. Wartung & Service

- Service-Weboberfläche
 - Zur Hilfestellung (Zugriff auf Dokumentationen, Tipps/Tricks sowie FAQ)
 - Zur Wartung und Erweiterung (Update-Plattform)





Zusammenfassung

1. Vernetzung

2. Synchronisation



3. Mobilität

4. Sicherung und Wartung





Neue Gedanken

5. Was ist noch möglich?





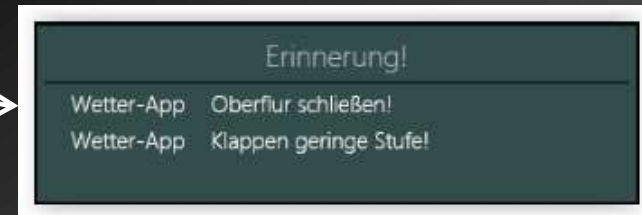
Einbeziehung Wetterdaten

Wie wäre es mit einer App, die sich den Wetterbericht lädt ...



... und schlechtes Wetter frühzeitig erkennt ...

... und mich erinnert, etwas zu tun?





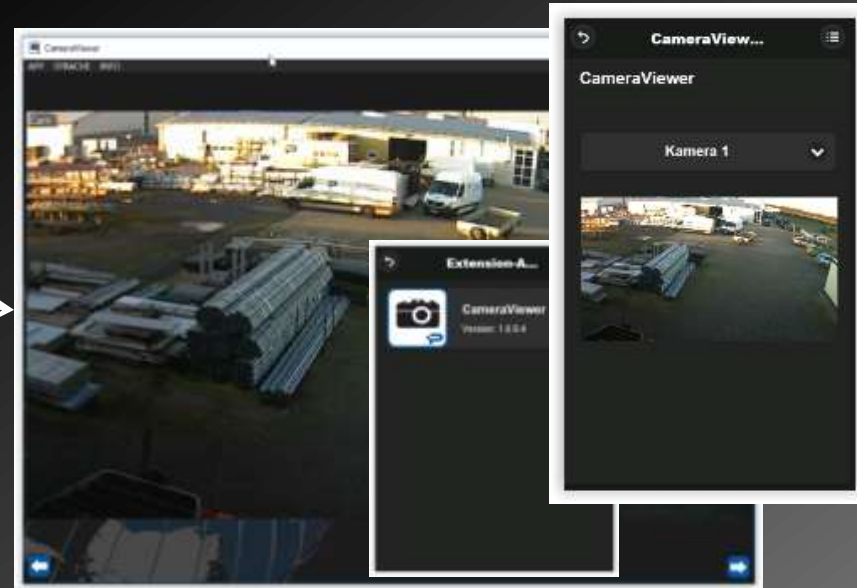
Zugriff auf Kamerasystem

Wie wäre es mit einer App, mit der ...



... auf das Kamerasystem zugriffen werden kann ...

... und direkt im Farm-Control eingesehen, Aufnahmen angesehen und sogar in der Handy-App eingesehen werden kann.





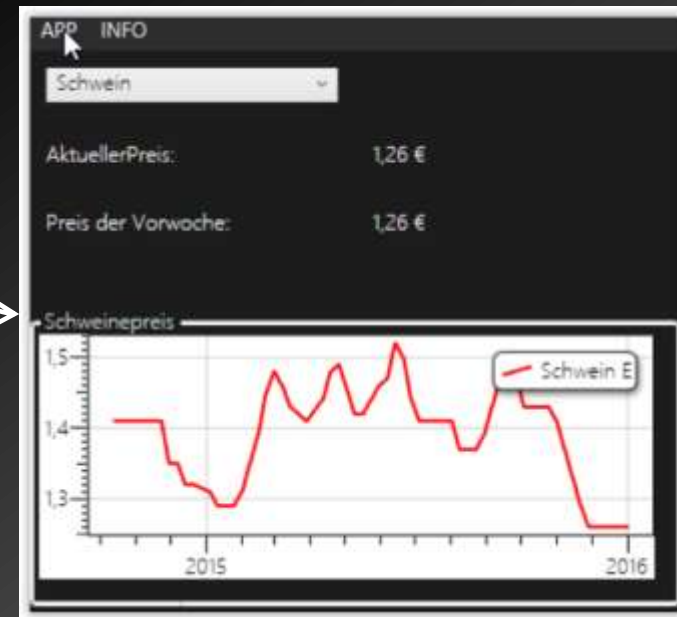
Kleine Helferlein

Wie wäre es mit einer App, ...



... die mich immer auf dem laufenden hält ...

... und Trends anzeigt.





In Verbindung bleiben

Wie wäre es mit einer App, ...



... die Zugriff auf Silo-Füllstände hat und diese ...

... dem Futtermittel-lieferanten bereit stellt, damit dieser die Touren optimal planen kann.





Der Zukunft sind keine Grenzen gesetzt

- Und wir nennen dieses Konzept:

Extension-App Plattform





App-Übersicht

- Ansicht der Apps im Farm-Control

The screenshot shows the 'Meine Apps' dashboard in the Farm-Control application. At the top, there is a navigation bar with the following categories: APP, ANSICHT, KURVEN/MIXTUREN, AUSWERTUNG, TIERMANAGEMENT, FUTTERMANAGEMENT, SONSTIGES, and SPRACHE. Below this is a row of icons representing various functions. The main content area is titled 'Meine Apps' and is organized into three columns labeled 'C', 'S', and 'W'. The 'C' column contains a 'Kamera' widget with a video feed and the label 'Camera Viewer'. The 'S' column contains a 'Schweinepreis' widget showing 'Schwein E' at '1,32€/kg'. The 'W' column contains a 'Mein Wetter' widget for 'Holdorf de' showing '11,9 °C' with a rain icon and a warning 'Oberflur schließen!'.



Bereitstellung über Store

- Mittels Store können Apps bezogen werden.

The screenshot displays a Windows Store application page. The main window is titled 'Store' and shows a grid of apps under the heading 'Neuste' (Newest). The apps listed are 'Schweinepreis-App', 'Roompanel', 'Camera Viewer', and 'Weather-App'. Below this, under 'Meist geladene' (Most downloaded), the same four apps are shown in a different order: 'Weather-App', 'Roompanel', 'Camera Viewer', and 'Schweinepreis-App'. Each app tile includes an icon, the app name, and an 'Installieren' (Install) button. A 'Store connection' indicator is visible at the bottom left.

Overlaid on the right side of the store window is a 'Camera Viewer' application window. The title bar reads 'Camera Viewer' and the publisher is 'Prüflage Systeme GmbH'. The window contains a live video feed from a camera, labeled 'Cam 2', showing an outdoor scene. Below the video feed, the text 'Camera Viewer' is displayed. The window also includes a refresh icon and a search icon.





Zukunft

- Was wäre noch alles denkbar:
 - Verschiedene Schnittstellen-Apps
 - z.B. zu öffentlichen Stellen, externen Systemen, Kostenverrechnungssystemen...
 - Kundenspezifische Auswertungen
 - z.B. spezielle Auswertungsformen für den Steuerberater...
 - Kundenspezifische Lösungen
 - z.B. für Lehr- und Forschungseinrichtungen...
 - Einbindung externer Softwareunternehmen
 - Mast-/Sauenplaner...
 - Ausbau zu einem Agrar-Software-Store

Der Fantasie sind im Grunde keine Grenzen gesetzt!





Und diese Fantasie ...

- ... ist der Grundgedanke für ...





**VIELEN DANK FÜR IHRE
AUFMERKSAMKEIT!**

