

Die richtige Kuh schnell und effizient finden

Lothar Weber, innoMOO GmbH

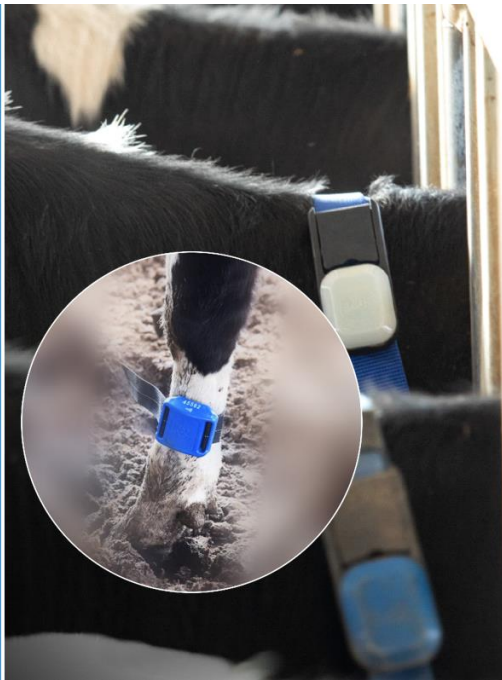
Die moderne Milchviehhaltung stellt sich aktuell neuen Herausforderungen. Tierindividuelle Leistungen und der Betreuungsaufwand steigen rasant an, die Anzahl der verfügbaren Arbeitskräfte nimmt dagegen in den Betrieben deutlich ab. InnoMOO GmbH verfolgt mit fortlaufenden Weiterentwicklungen das Ziel, die Wahrheit der Herde zu entdecken. Mit der etablierten Ortung von Kühen und dem Erfassen der Verweildauer in anpassbaren Zonen bzw. Bereitstellung von einfachen Schnittstellen für die Datenübernahme, wird auch eine große Herde übersichtlich und beherrschbar. Das gelassene Finden von Einzeltieren in großen Herden hat sich bereits tausendfach bewährt und führt zu besseren Ergebnissen.

Auch führen unsere präzisen Sensoren zur Tierüberwachung, zu schnellen Reaktionen auf sich änderndes Wohlbefinden der Kühe. Ein klares Alleinstellungsmerkmal haben wir uns hier durch das Erstellen des einzigartig funktionierenden Klauengesundheits-Indexes am Markt erarbeitet! Die leistungsfähigen Aktivitäts- und Temperatursensoren geben frühzeitige Hinweise. Besonders an heißen Tagen steuern diese Sensoren auch automatisch die im Stall installierten Klimageräte. Wassersprinkler oder Ventilatoren, werden nach Bedarf selbstständig ein- und ausgeschaltet.

Abschließendes Fazit, wir sind hier erst am Anfang vielfältiger Möglichkeiten.



DIE SENSOREN...



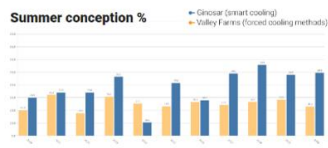
Hals-/Fuß Sensoren

- Brunsterkennung
- Einsatz am vorderen o. hinteren Fuß
- Identifizierung (auch in Kombination mit HDX/FDX ID)
- Messung des Fressverhaltens
- Hinweis auf Abkalbungen
- Erkennung von Lahmheiten
- Intelligentes Kühl- und Hitzestressmanagement

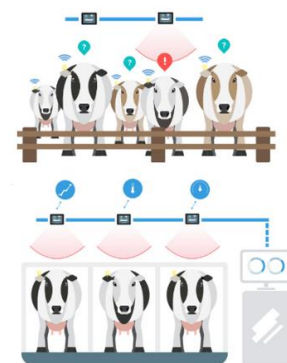
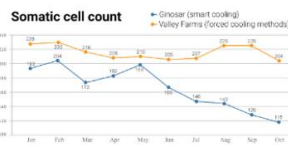
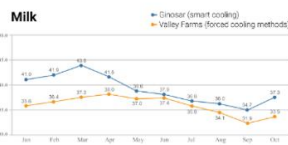


Barn and shed devices / Health and welfare Smart cooling system

Improved production performance:
Fertility, milk production, fat %, somatic cell count, reduce lameness



ENGs



SMART COOLING
Energie & Wasser sparen

